

Звукоизоляционные пробковые покрытия

Размеры: 915x610 мм, 10x1 метр.

Толщина: 2, 4, 6, 8 и 10 мм.

Производитель: Португалия.

Сырьевой состав: агломерат пробковых гранул (прессованная, измельченная кора пробкового дуба). Изготавливается без применения синтетических веществ (связующее вещество - суберин, содержащийся в самой пробке).

Свойства:

- плотность 220-250 кг/куб.м;
- влажность 7% (естественная);
- теплопроводность 0.042 Вт/мК;
- водопоглощение по объему - 0,01;
- коэффициент звукопоглощения 0,85;
- сжатие и восстановление при нагрузке 7 кг/кв.см: начальное - 10%, остаточное (после часа воздействия) - 0,7%.

Натуральный звукоизоляционный материал.

Назначение: звукоизоляция жилых и офисных помещений. Идеально подходит для звукоизоляции студий звукозаписи, домашних кинотеатров, музыкальных комнат, спальных помещений в жилых домах. Обладает хорошим эффектом теплоизоляции.

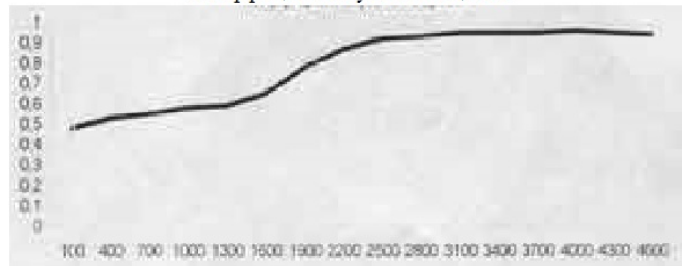


Листовая агломерированная пробка используется для повышения звуко- и теплоизоляции в помещениях любого типа. Сотовая структура материала (40 000 000 ячеек на 1 см³) обеспечивает значительную теплоизоляцию и снижает уровень шума в помещениях до 50 дБ. Наилучшее звукопоглощение обеспечивается в диапазоне высоких частот (свыше 1,5 кГц), что позволяет практически полностью изолировать помещение от громких резких звуков (крик, лай собак, телевизор, высокочастотная стереосистема и т.д.). Пробка малоэффективна при изоляции от структурного шума (вибрации перекрытий, ударные машины и т.п.).

В соответствии с испытаниями, определенными стандартом NR670/1974 основной коэффициент звукопоглощения покрытия $\alpha=0,85$ (измеренный в частоте 2,1 кГц), означающий значительное снижение распространения шума, полное исчезновение реверберации (реверберация - время звучания отраженного сигнала - эхо).

Наибольший эффект звукоизоляции достигается при комплексной отделке помещения - стены + пол + потолок. Пробковые листы приклеиваются к стенам, потолку, полу, либо выкладываются стык в стык и закрепляются механически. Для улучшения акустических свойств помещения рекомендуется не закрывать пробковое покрытие другими отделочными материалами (лучше всего использовать декоративное пробковое покрытие DEKWALL).

Коэффициент звукопоглощения



Наименование	мм	Эквивалентные толщины материалов снижающих уровень шума на 40 дБ
пробковый агломерат	8	8 мм
минеральная вата	15	15 мм
массив дерева	100	10 см
ячеистый бетон	300	30 см
кирпич	700	70 см
железобетон	1900	1 метр 90 см

Для крепления пробковых звукоизоляционных покрытий к стенам и потолку производитель рекомендует фирменный контактный клей DECOL VERN. Клеи на водной основе (в том числе PVA) не подходят для связи как обоев с пробковыми покрытиями, так и пробковых покрытий со стенами. В случае, если приклеенное пробковое покрытие будет закрываться обоями или стены должны быть окрашены краской, то необходимо прогрунтовать и тщательно зашпатлевать всю поверхность пробки. Только после этого, поверхность можно красить или наклеивать обои.