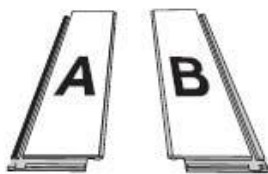
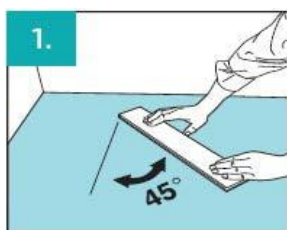


При монтаже Parquet используются панели двух типов (А и В). Разница между ними заключается в расположении замков. Визуально панели очень похожи, перед началом работ их стоит разделить.



А и В панели

Шаг 1. Выберите точку для начала работ. Лучший выбор – левый угол комнаты, так как он позволит выполнять поэтапную укладку с ориентированием сразу на две стены. Возьмите панель А и расположите её на расстоянии от стен под углом 45 градусов как показано на изображении.



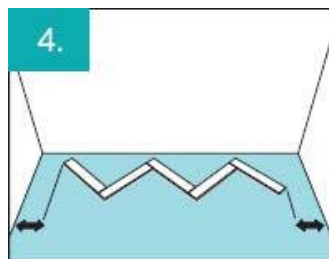
Шаг 2. Возьмите панель В и присоедините её к уложенной в первом шаге панели А. Объединять их нужно следующим образом: длинная сторона панели В должна быть состыкована с короткой стороной панели А так, чтобы пазы каждой панели образовали сплошную линию, а сами панели сложились в прямой угол как это показано на изображении.



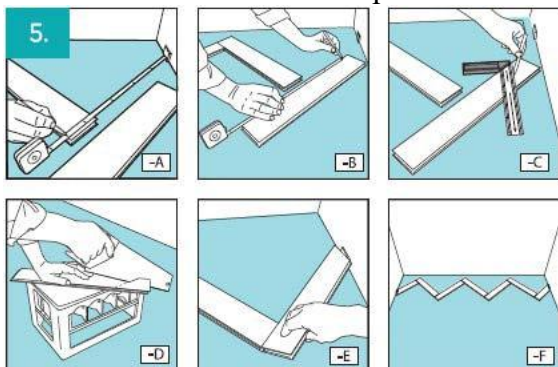
Шаг 3. Продолжайте формирование ломаной линии из панелей, присоединив следующую панель А к установленной панели В следующим образом: длинная часть панели А устанавливается в угол короткой стороны панели В. Техника та же, что и во втором шаге, результат должен быть аналогичным.



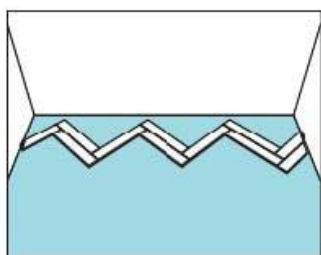
Шаг 4. Продолжайте монтаж панелей до тех пор, пока конструкция не протянется от стены до стены. Затем всю готовую линию пододвиньте к стене так, чтобы оставить зазор не менее 8мм. У вас должен получиться результат как на изображении – до каждой из стен должно остаться определенное расстояние.



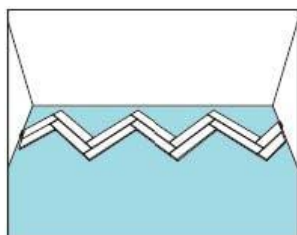
Шаг 5. Закончите линию, дополнив её нарезанными панелями. Не забывайте про зазор в 8мм вдоль стен. Установите нарезанные панели так, чтобы вся линия протянулась от стены до стены как показано на изображении.



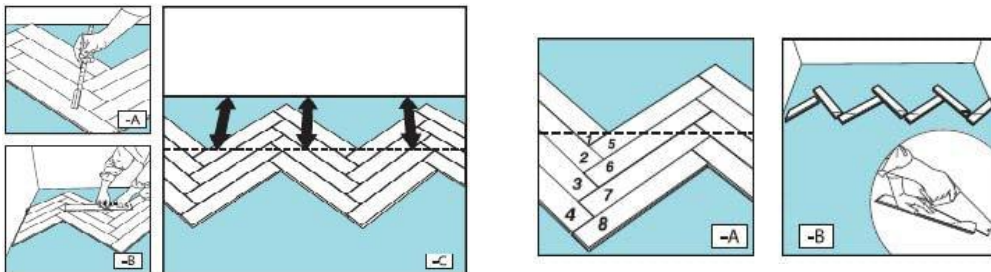
Шаг 6. Повторите всю процедуру, уложив второй ряд. Панель А должна вкладываться в пазы расположенной выше панели А. Не закладывайте панели В до тех пор, пока ряд не будет заполнен.



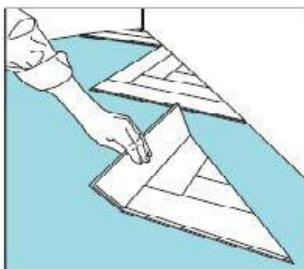
Шаг 7. Повторите процесс, уложив все панели В. Как только все полные панели будут закончены, добавьте по краям обрезанные панели, завершив ряд как показано на изображении.



Шаг 8. Повторяйте процедуру монтажа до тех пор, пока у вас не получится 4 полных ряда, расположенных «елочкой». Они сформируют вашу начальную линию. Для того, чтобы получить её, разрежьте 4 первых ряда одной прямой так, чтобы середина была параллельна стене, а верхняя часть конструкции из зубчатой стала прямоугольной как на изображении. Чтобы срез получился ровным, необходимо предварительно разобрать панели, пронумеровав их.

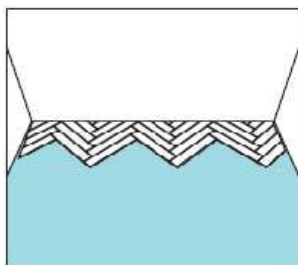


Шаг 9. Завершив разрез, вы получите панели, которые можно собрать в треугольники. Их необходимо разместить у стены, начиная с левого угла так, как показано на изображении. Не забывайте про отступ в 8мм.



Шаг 10.

Продолжайте монтаж линий, объединив их с треугольниками. Сначала слева направо укладываются панели А, а затем панели В в обратном порядке – справа налево. По мере нарастания количества покрытия устанавливайте распорки для сохранения зазора в 8мм. Как только возможность достраивать полные линии пропадет, установите завершающие ряды. Для этого замерьте размер недостающих панелей, нарежьте нужные секции и установите их в нужные места, заполнив пустоты у стены.



Шаг 11. Уберите клинья, установите плинтус и помойте пол обычным средством. Возможно появление неприятного запаха материала, который выветрится после нескольких уборок.