



DECOMASTER

ИНТЕРЬЕРНЫЙ ДЕКОР

ИНСТРУКЦИЯ ПО МОНТАЖУ

напольных плинтусов под покраску
коллекции Дюропрофиль



DECOM

WWW.DECOMASTER.SU

3 ШАГА К ИДЕАЛЬНОЙ ОТДЕЛКЕ

Условия хранения и монтажа

Оставить профили и клей на 24 часа в помещении, в котором планируется монтаж.



Подготовьте поверхность



удалить пыль



очистить поверхность



выровнять стены и потолки



высушить



обезжирить

Инструменты и материалы



Карандаш



Рулетка



Угломер



Ветошь



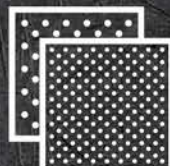
Перчатки



Клей – герметик
Монтаж Декор



Резиновые и
металлические
шпатели



Мелкозернистая
наждачная бумага



Торцовочная пила



Пистолет под клей



Стусло и
мелкозубая ножовка



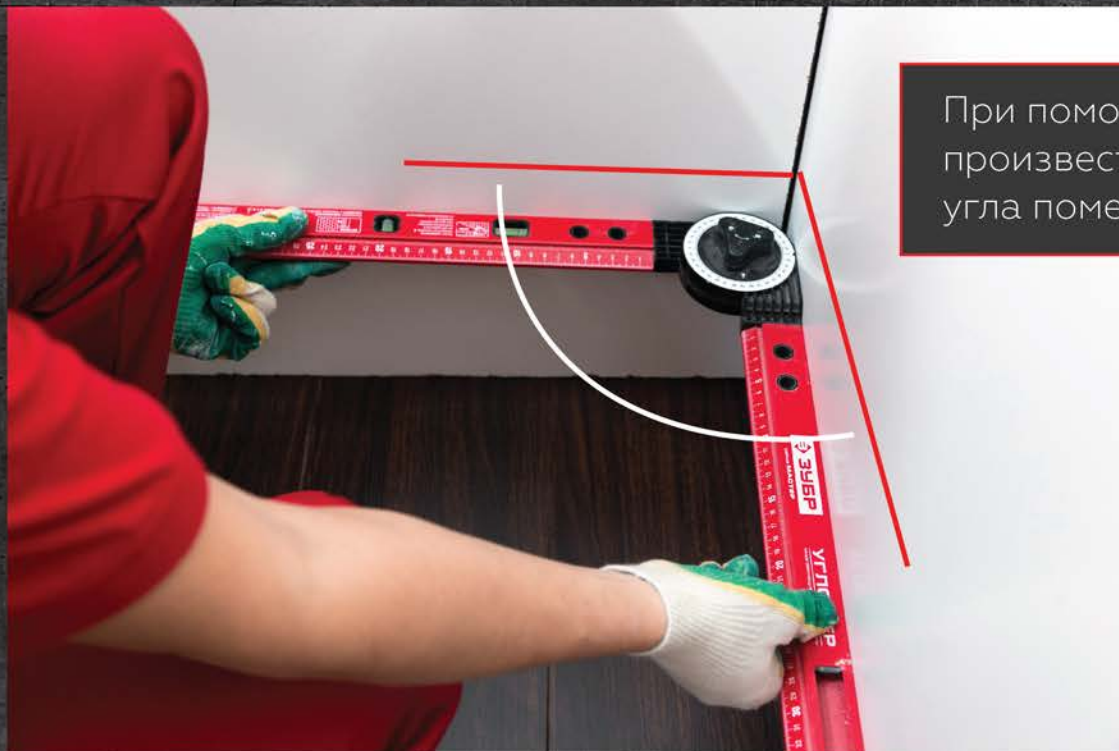
Клей быстрой
фиксации Decomaster



Клей-шпатлевка
Decomaster Ultra

РАЗМЕТКА

При помощи угломера произвести замер угла помещения.



При углах не равных 90 градусам, использовать торцовочную пилу. Пильный диск должен иметь максимальное число зубьев (диск для резки алюминия). Выставить необходимый угол и произвести запил.



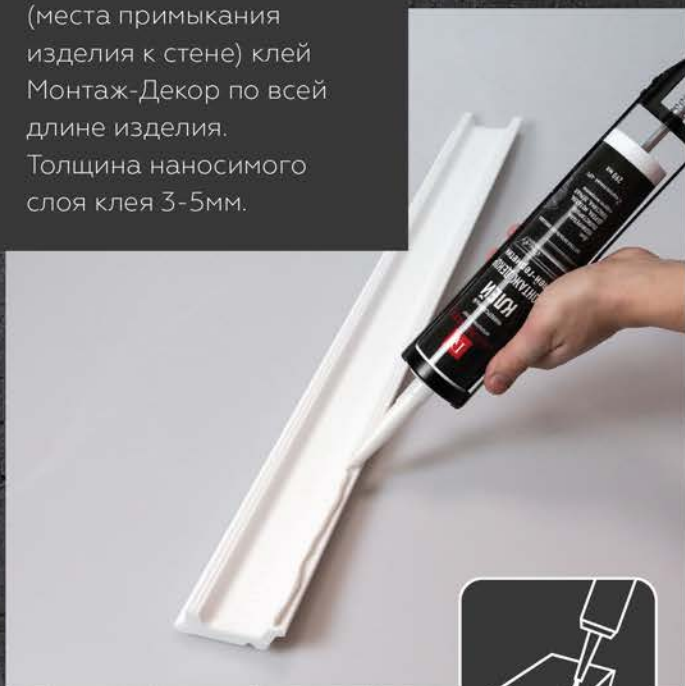
Если угол в помещении равен 90 градусам - для запила можно использовать стусло и мелкозубую ножовку.



МОНТАЖ ПЛИНТУСА

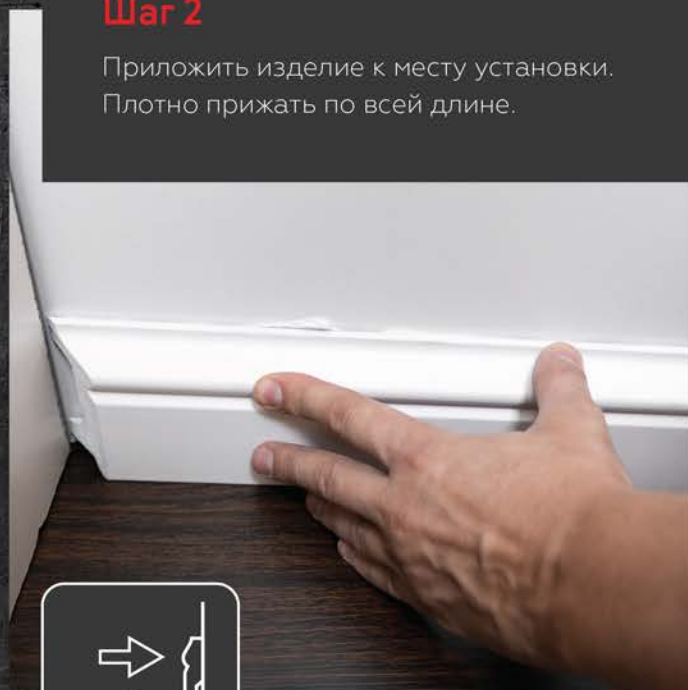
Шаг 1

Равномерно нанести на монтажную поверхность (места примыкания изделия к стене) клей Монтаж-Декор по всей длине изделия. Толщина наносимого слоя клея 3-5мм.



Шаг 2

Приложить изделие к месту установки. Плотно прижать по всей длине.



Шаг 3

Удалить излишки клея на стыках шпателем не более чем через 1 ч., повторите через 2 – 3 ч.



Шаг 4

При необходимости протереть изделие и место примыкания к стене тканью с мыльным раствором или растворителем.



СОЕДИНЕНИЕ СТЫКОВ

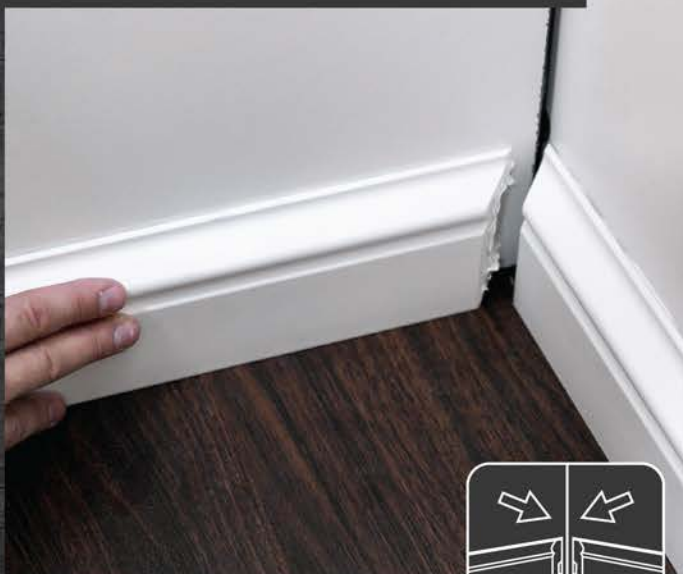
Шаг 1

Нанести на торец изделий клей быстрой фиксации Decomaster. Следите за тем, чтобы клей не попал на фасадную часть изделий.



Шаг 2

Произвести стыковку изделий без корректировки стыка. Плотно прижать к стене по всей длине.

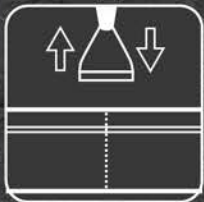


Шаг 3

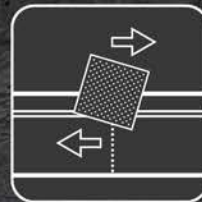
При необходимости протереть изделие и место примыкания к стене тканью с мыльным раствором или растворителем.



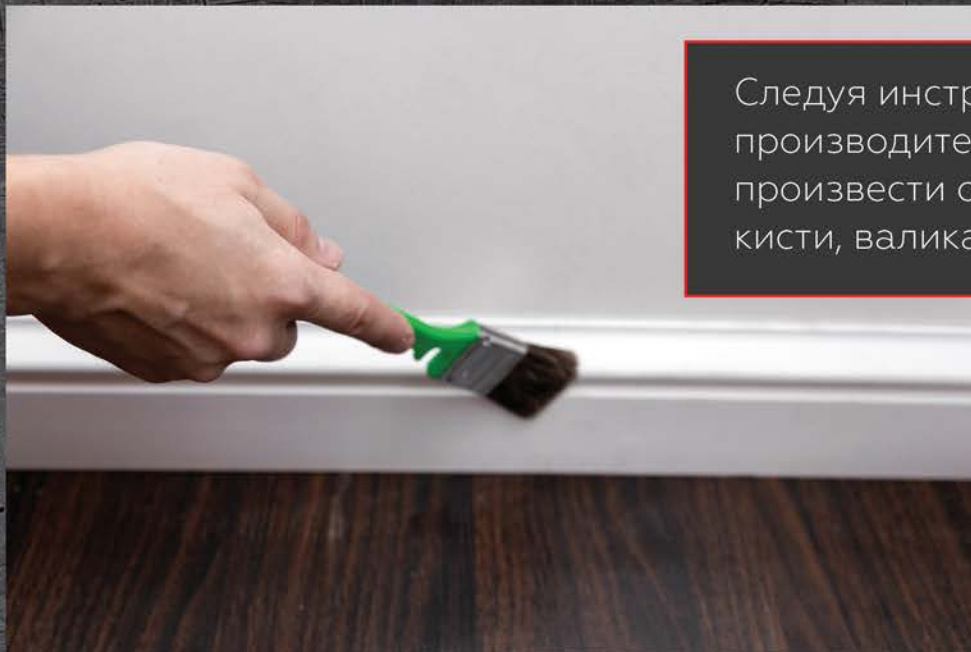
ФИНИШНАЯ ОТДЕЛКА



Зашпатлевать обработанные стыки водорастворимой мелкодисперсионной шпатлевкой Decomaster для внутренних работ чтобы сгладить видимые стыки.



Через 3 часа обработать стыки мелкой наждачной бумагой. Для идеальной маскировки, при необходимости, повторить шаги 1 и 2.



Следуя инструкциям производителя краски произвести окраску при помощи кисти, валика, краскопульта.



ОБЗОР ПРОДУКЦИИ

Клей-герметик DECOMASTER Монтаж-Декор



Универсальный продукт для герметизации и склеивания.

Входящий в состав клея MS-Polymer® обеспечивает эластичность соединения, а полиуретан – прочность.

Клей-герметик DECOMASTER Монтаж-Декор обладает отличной адгезией к различным строительным материалам, в том числе влажным. Клей не имеет запаха; химически нейтрален, так как не содержит растворителей, силиконов, изоцианатов. Монтажные работы можно проводить при температуре от +1 до +30°C.

Область применения

DECOMASTER Монтаж-Декор предназначен для герметизации и склеивания различных видов материалов и поверхностей: кирпич, бетон, природный камень, железо, сталь, алюминий, цинк, пластмассы, дерево, ДСП, штукатурка, пробка, асбест, керамика, фарфор и стекло.

Подходит для приклеивания зеркал.

Применим для склеивания и герметизации в строительстве и производстве металлоконструкций (стыков панелей, порогов, подоконников, декоративных планок, изоляционных плит, пробки, стекла и минеральной ваты, поверхностей из дерева, ДСП, штукатурки, кирпича, металла и т.п.), при структурном склеивании в вибростойких конструкциях.

Минимальная ширина и глубина шва: 2 мм.

Клей «Decomaster ULTRA»



Специально разработан для монтажа элементов архитектурного декора из пенополиуретана (плит, панелей, розеток, багетов, бордюров, изоляционных материалов, декоративных элементов) на потолки и стены из минеральных пористых материалов (кирпич, бетон, гипсокартон, камень и др.).

Клей «Decomaster ULTRA» изготавливается на водной основе, он экологичен, отличается безопасностью и отсутствием резкого запаха. Модифицирующие добавки позволяют использовать клей «Decomaster ULTRA» не только в жилых, но и во влажных помещениях (кухни, ванные комнаты и т.п.).

Универсальность клея «Decomaster ULTRA» позволяет совмещать две операции в одной- шпатлевку и склеивание.

Клей-шпатлевка Decomaster Ultra имеет ярко белый цвет, который идеально подходит для маскировки швов и стыков плитуса и упрощает последующую окраску.

Клей быстрой фиксации Decomaster



Цианокрилатный клей моментального схватывания.

Благодаря своей структуре клей позволяет аккуратно склеивать различные поверхности без подтеков и расстеканий. Особенно подходит для склеивания неровных или пористых поверхностей с отличной заполняемостью.

ПРЕИМУЩЕСТВА:

Быстро схватывается и быстро сохнет, обеспечивает механическую прочность соединения. Устойчив к воздействию влажной среды, устойчив к промерзанию и воздействию ультрафиолетовых лучей.

Время схватывания до 1 мин.

Время полного высыхания до 10 мин.

WWW.DECOMASTER.SU



@decomaster.su



#decomaster.su