

# ИНСТРУКЦИИ ПО МОНТАЖУ

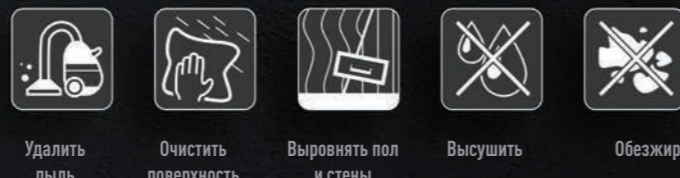
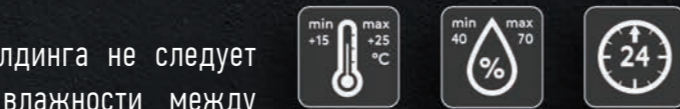
Изделия торговой марки «DECOMASTER» изготавливаются по новейшим технологиям из полистирола высокой плотности, прочного материала, который не бьётся, не крошится и не боится влаги. Следуя простой и понятной инструкции Вы сможете установить молдинги самостоятельно.

## Условия хранения и монтажа

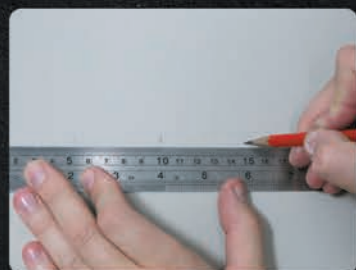
Для обеспечения качественного крепления молдинга не следует допускать резких перепадов температур и влажности между условиями хранения и монтажа.

## Подготовьте поверхность

Монтаж молдингов может производиться непосредственно на стены и потолок. Поверхность стен и потолка должна быть тщательно выровнена.



## Разметка, распил и монтаж молдинга



**ШАГ 1**  
При помощи рулетки или лазерного нивелира произвести необходимую разметку поверхности.



**ШАГ 2**  
Произвести запил с обеих сторон молдинга (обновить заводской рез) при помощи торцовочной пилы быстрым, рубящим движением. Пильный диск должен иметь максимальное количество зубьев (диск по алюминию).



**ШАГ 3**  
Обеспылить поверхности монтажа. Протереть молдинг и поверхность, на которую будет производиться монтаж, влажной ветошью.



**ШАГ 4**  
Равномерно нанести на монтажную поверхность (место примыкания изделия к стене/потолку) клей Монтаж-Декор по всей длине молдинга. Толщина наносимого слоя 3-5 мм.



**ШАГ 5**  
Приложить молдинг к месту установки, плотно прижать по всей длине.



**ШАГ 6**  
Произвести монтаж следующих элементов согласно разметке.

## Соединение стыков



**ШАГ 1**  
Зачистить место стыка наждачной бумагой.



**ШАГ 2**  
Нанести на торец изделия клей ультрабыстрой фиксации Deco-master. Следите за тем, чтобы клей не попал на фасадную часть молдинга.



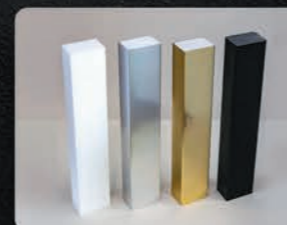
**ШАГ 3**  
Равномерно нанести на монтажную поверхность (место примыкания изделия к стене/потолку) клей Монтаж-Декор по всей длине молдинга. Толщина наносимого слоя 3-5 мм.



**ШАГ 4**  
Произвести стыковку изделий без зазоров и без корректировки стыка.

## ЗОНИРОВАНИЕ ПОМЕЩЕНИЯ

Для зонирования жилого пространства используют декоративные перегородки из молдингов коллекции ECO LINE.



В коллекции ECO LINE цвета 115, 116, 1153, 943 имеют 4 одинаковых цветных поверхности, это позволяет использовать их для сквозных декоративных перегородок.

## Разметка, распил



**ШАГ 1**  
При помощи рулетки промерить место в комнате, в котором хотим установить декоративную перегородку, определить её размеры по высоте и ширине. Рассчитать необходимое количество материала. Напилить молдинги по размерам, два горизонтальных и необходимое количество вертикальных элементов.



**ШАГ 2**  
Произвести запил с обеих сторон молдинга (обновить заводской рез) при помощи торцовочной пилы быстрым, рубящим движением. Пильный диск должен иметь максимальное количество зубьев (диск по алюминию).

## Сборка перегородки



**ШАГ 3**  
Зачистить место стыка наждачной бумагой.



**ШАГ 4**  
Нанести на торец изделия клей ультрабыстрой фиксации Deco-master. Следите за тем, чтобы клей не попал на фасадную часть молдинга.



# ИНСТРУКЦИИ ПО МОНТАЖУ

## Сборка перегородки



### ШАГ 5

Произвести стыковку изделий без зазоров и без корректировки стыка.



### ШАГ 6

Укрепить место соединения саморезом, предварительно просверлив сверлом отверстие. Повторить действия для остальных элементов.

## Установка собранной перегородки



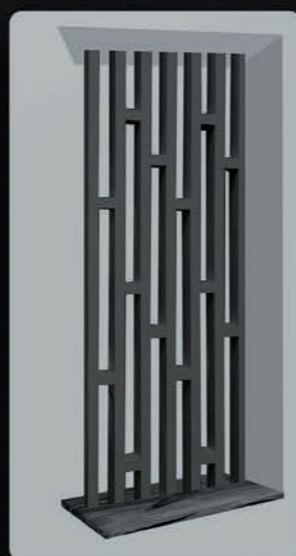
### ШАГ 7

Равномерно нанести на монтажную поверхность (место примыкания изделия к полу и потолку) клей Монтаж-Декор по всей длине горизонтального элемента. Толщина наносимого слоя 3-5 мм.



### ШАГ 8

Установить собранную перегородку на место.



При высоте декоративной перегородки более 1 м рекомендуется установить усиливающие перемычки с шагом в 1 м. Использовать для этого клей сверхбыстрой фиксации Decomaster.

# КЛЕЙ DECOMASTER ДЛЯ ПОЛИСТИРОЛА



## КЛЕЙ-ГЕРМЕТИК «МОНТАЖ ДЕКОР»

Профессиональный клей-герметик с высокой силой начального сцепления. Клеит на любую поверхность, эластичен после полного высыхания, стойкий к вибрации.

Имеет время корректировки до 30 минут.

Стойкий к образованию грибка – может использоваться в санитарных помещениях, кухнях и ванных комнатах. Не имеет запаха.

После высыхания стойкий к воздействию воды и к атмосферным воздействиям от -40 до +90°C, стойкий к ультрафиолетовому излучению.

**Расход:** из расчета 1 туба на 15 п.м. (2 полосы нанесения).

### Особенности:

Клей-герметик обладает эластичностью и не подразумевает использования в качестве подготовки стыков к окраске.

При установке изделий под покраску, для шпатлевания стыков клиенту предлагается приобрести клей-шпатлевку.

Размораживать клей нужно при комнатной температуре без интенсивного нагрева (т.е. нельзя использовать фен, батареи отопления и т.п.).



## КЛЕЙ БЫСТРОЙ ФИКСАЦИИ DECOMASTER

Цианоакрилатный клей моментального схватывания. Благодаря своей структуре клей позволяет аккуратно склеивать различные поверхности без подтеков и растеканий. Особенно подходит для склеивания неровных или пористых поверхностей с отличной заполняемостью.

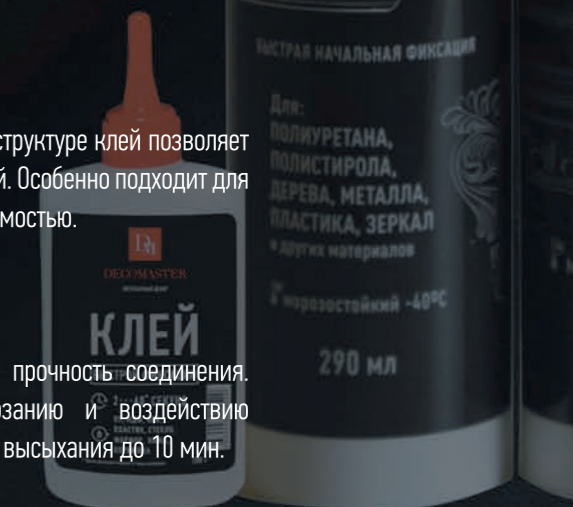
**Расход:** 100 гр – на 80-100 стыков.

### Преимущества:

Быстро схватывается и быстро сохнет, обеспечивает механическую прочность соединения. Устойчив к воздействию влажной среды, устойчив к промерзанию и воздействию ультрафиолетовых лучей. Время схватывания до 1 мин. Время полного высыхания до 10 мин.



Отсканируйте QR код и ознакомьтесь подробнее с ассортиментом клеев Decomaster



Обращаем внимание на то, что цвет готового изделия может отличаться от цвета материалов в каталоге, что связано с искажением цветопередачи в процессе печати каталога. Мы рекомендуем вам делать свой выбор по образцам, представленным в наших торговых точках. Отраслевая специфика производства продукции допускает незначительные отклонения в цветовой гамме отгружаемых изделий от выставочных образцов и в разных партиях выпуска.