

ВИДЕО ПО МОНТАЖУ

(наведите камеру телефона)



ИНСТРУКЦИЯ ПО МОНТАЖУ ГИПСОВЫХ ПАНЕЛЕЙ

Инструменты и материалы, которые вам потребуются:



Шуруповерт



Уровень



Набор Инструментов "Артполе" для монтажа



Набор расходных материалов "Артполе" на 3м2



Смесь «Pufas»



Шпаклевка финишная ProMaster или Sheetrock



Пленка защитная



Ножовка с мелким зубом

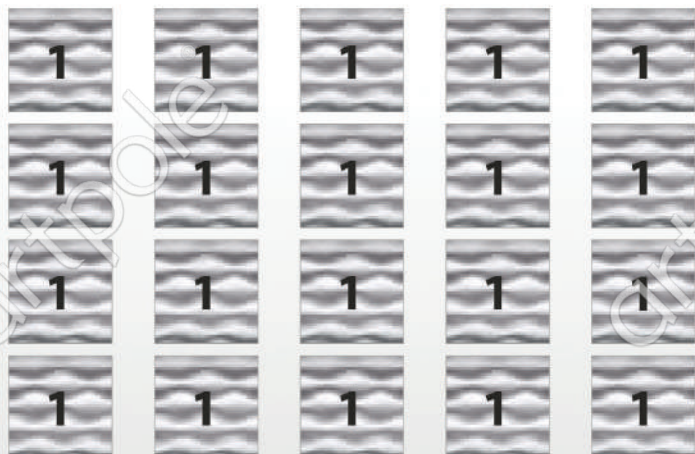
Компоновка панелей

ВАЖНО! Чтобы убедиться в получении желаемого рисунка, необходимо предварительно сделать раскладку панелей на полу.

* Для 3D панели ROCK рекомендуем избегать повторяемости рисунка находящихся рядом панелей, во время монтажа при составлении композиции.

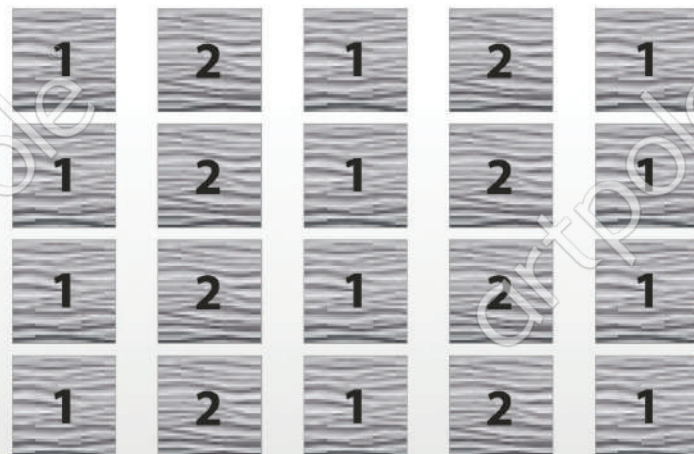
МОНО панели

Самый простой тип монтажа. Все панели одинаковые и монтируются одна рядом с другой создавая непрерывную композицию.



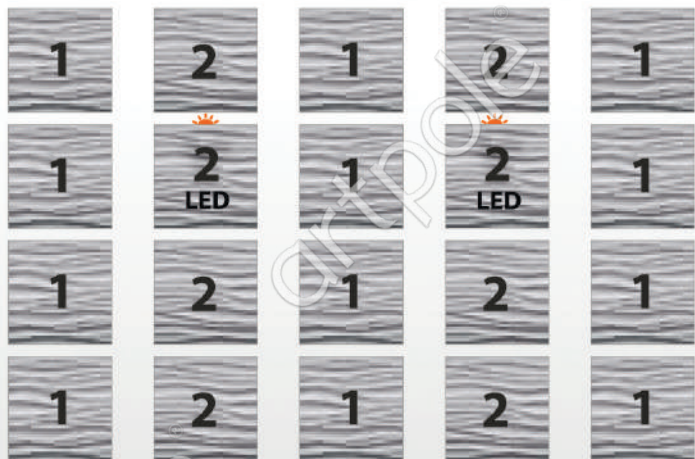
ДАБЛ панели

Такой тип панелей образует цельный рисунок только при стыковке двух панелей #1 и #2. Это позволяет сделать фактуру на стене с меньшим количеством повторений. **До покупки и монтажа таких панелей требуется расчет количества панелей #1 и #2 так как их количество может быть не равным.**



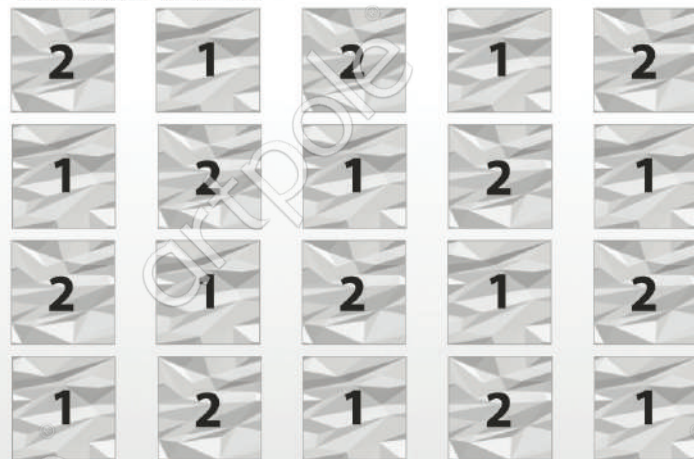
ДАБЛ панели со светом

Уникальный тип панелей, позволяющий встраивать LED светильник прямо в стену. Монтируются так же как обычные дабл панели. Когда требуется использовать световую панель, она просто монтируется вместо панели #2.



ДАБЛ панели со смещением

Как и в обычных ДАБЛ панелях рисунок состоит из двух панелей. Отличие в расположении панелей на стене. Такая стыковка позволит почти полностью исключить повторяемость. Сейчас такую раскладку поддерживает только дизайн STELLS.



2

ПОДГОТОВКА К МОНТАЖУ

Перед началом работ по подготовке и монтажу панелей, пожалуйста, **ознакомьтесь с инструкцией полностью!**

Подготовка поверхности (бетон, штукатурка, ГВЛ, ГКЛВ поверхности).

Поверхность должна быть ровной, прочной, сухой, не иметь жирных участков, обладать несущей способностью*.

Важно: Стены не должны иметь неровностей, ям или бугров. Перед наклеиванием панелей необходимо удалить с поверхности осыпающиеся элементы, малярные покрытия, масляные и битумные пятна и другие загрязнения, препятствующие сцеплению клея с поверхностью. Основание должно быть выровнено по горизонтали и вертикали с отклонениями не более, чем 1 мм на 1 м длины. Для выравнивания трещин, раковин и других мелких дефектов глубиной более 10мм, рекомендуется использовать штукатурки в зависимости от типа поверхности или условий эксплуатации.

Для повышения прочности сцепления поверхность рекомендуется обработать грунтом в один-два слоя; неравномерно и сильно впитывающие основания - в несколько слоёв. Выбор грунта осуществляется в соответствии с типом основания.

Для маскировки швов стыков панелей серии PLATINUM мы рекомендуем окрасить стену перед монтажом акриловой краской в тон панелей. Перед монтажом панелей необходимо убедиться, что поверхность высохла и готова к облицовке (не ранее чем через 48 часов).

Обратите внимание!

Монтаж на нетипичные поверхности, такие, как МДФ, ДСП, ЛДСП или поверхности, ранее окрашенные эмалями или нитрокрасками, условно возможен, при условии правильно выбранного клея.

*Под несущей способностью подразумевают максимальную нагрузку, которую способны выдерживать строительные конструкции, не теряя при этом функциональных качеств.



3

РАЗМЕТКА МЕСТ УСТАНОВКИ ПАНЕЛЕЙ

Разметьте стену, используя лазерный уровень или рулетку.

Важно: Разметка стены позволит избежать съезжания или заваливания композиции, как при монтаже «на глазок». Необходимо определиться с расположением панелей на стене. Как правило, раскладка выполняется либо от центра стены, либо от видного угла. Постарайтесь избежать узких вертикальных подрезок.



4 РАСКЛАДКА ПАНЕЛЕЙ ДЛЯ ТОЧНОГО РАСЧЕТА РАСПОЛОЖЕНИЯ ПАНЕЛЕЙ

На стене начертите линии по границам панелей используя строительный или лазерный уровень в соответствии с выбранной раскладкой.

При монтаже панелей LED рекомендуется для более точной разметки мест вывода электрического провода определиться с расположением на стене LED панели, направлении свечения и разметить точку вывода провода 12 вольт.

Обратите внимание!

Рекомендуется предусмотреть установку клавишного выключателя.

При необходимости панели подрезаются в размер, в зависимости от выбранной раскладки: слева, справа, сверху, снизу.

5 УСТРОЙСТВО ЭЛЕКТРОПРОВОДКИ ДЛЯ ПОДКЛЮЧЕНИЯ LED ПАНЕЛЕЙ

Блок питания и контроллер устанавливаются отдельно в заранее подготовленное и доступное для ревизии место.

Прокладка кабеля выполняется в соответствии с проектом или планом монтажа.

При прокладке кабеля учитывайте, что при монтаже панели могут крепиться саморезами, поэтому избегайте прокладки кабеля в вертикальных осях рядов панелей.



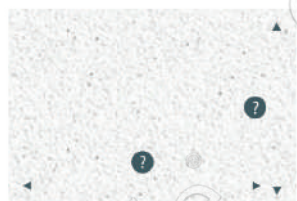
Обратите внимание!

Вывод из стены должен располагаться примерно в том же месте, где размещен вывод от панели в зависимости от расположения и направления свечения встроенного светильника. Длина вывода 150-300мм.

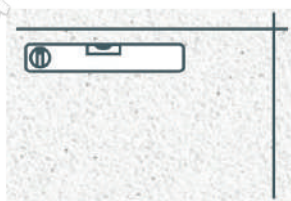
6 ОБЛИЦОВКА СТЕН ГИПСОВЫМИ ПАНЕЛЯМИ

Важно: Восстановите разметку, если она была утрачена.

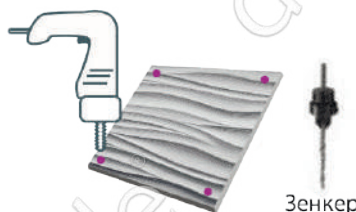
Для монтажа панелей под окрашивание используется смесь «Pufas» и зубчатый шпатель 10мм.



1. Произведите замер стен, чтобы определить необходимое количество панелей по горизонтали и вертикали.



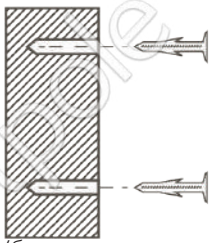
2. Используя лазерный или обычный строительный уровень, определите идеальную и вертикальную линии, отметьте их карандашом.



3. Подготовьте панель к монтажу, просверлив четыре отверстия на углах панели, отступив 3-5 см от края (в зависимости от дизайна панели). Рекомендуем использовать зенкер из набора инструментов "ARTPOLE", с помощью которого одновременно делаются фаски под "шляпки" саморезов.



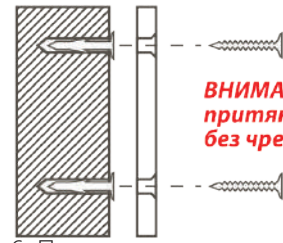
4. Приставьте первую панель к участку стены, где предполагается начало монтажа. Через готовые отверстия в панели сделайте отметки карандашом, чтобы их было видно на стене.



5. Убрав панель, просверлите отверстия по отмеченным точкам. В готовые отверстия вставьте пластиковые дюбеля. В случае монтажа на стену из пеноблоков или ГКЛ используйте специальные дюбеля дривы из набора расходных материалов "ARTPOLE".

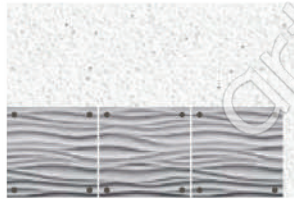


6. На участки стены, где предполагается монтаж панелей, необходимо нанести зубчатым шпателем шпаклевку гипсовую заполняющую PUFAS (Füll+Finish).

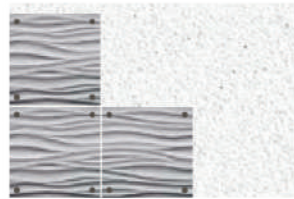


ВНИМАНИЕ! Саморез должен притянуть плиту к стене без чрезмерного усилия.

6. Приставьте панель к стене, совместив отверстия на панели с отверстиями на стене, и закрепите саморезами. Продолжайте монтаж панелей по горизонтали, совмещая рисунок, затем приступайте к следующему ряду.



а) вариант монтажа горизонтально.



б) вариант монтажа «лесенка»

8. Монтаж возможно производить двумя способами:

а) горизонтально; б) "лесенка".

Начинать монтаж удобнее с нижнего левого (правого) края стены.

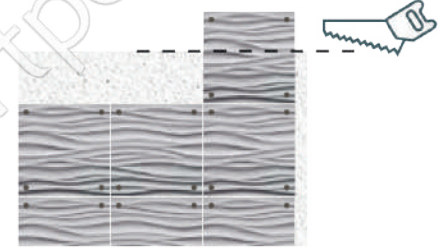
При монтаже необходимо выдерживать расстояние между панелями 1-1,5 мм, достичь этого можно используя картонные линейки определенной толщины. В дальнейшем швы затираются гипсовой шпатлевкой, при необходимости допускается дальнейшая финишная обработка.

10. Заполните швы между панелями шпатлевкой PUFAS (Füll+Finish). После высыхания и усадки процедуру повторить, затем обработайте швы шпатлевкой финишной ProMaster или Sheetrock.

11. После того как все швы затерты и шпатлевка высохла, обработайте неровности мелкозернистой наждачной бумагой.

12. Панели готовы под покраску и при необходимости (в зависимости от выбора финишного покрытия) перед покраской нанести грунт. Покраску можно производить: краскопульт, валиком или кисточкой.

9. Если при монтаже оставшийся участок стены не совпадает с размерами панели, необходимо измерить остаток участка и отпилить нужный размер панели ножовкой с мелким зубом.



7

ОКРАСКА

Внимание: Окрашивание панелей происходит силами заказчика в чистом помещении без пыли.

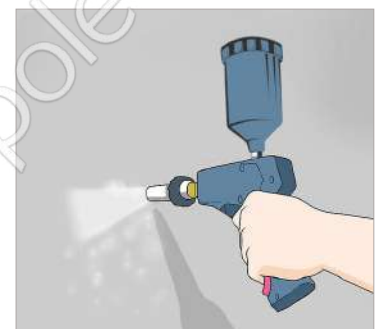
Перед окраской панелей необходимо убедиться в готовности поверхности, устранить дефекты и повреждения, если таковые имеются, удалить пыль с поверхностей, укрыть прилегающие неокрашиваемые поверхности, и LED профиль, пленкой и скотчем.

Далее следовать рекомендациям производителей материала.

Обратите внимание!

Матовые краски имеют меньшую степень светоотражения, чем краски с эффектами, следовательно, чем выше степень гляцевизны краски, тем более тщательно нужно подготовить поверхность. Также важно учитывать освещение. Например, на стене, расположенной перпендикулярно окну, будет заметно больше недостатков, нежели на стене, расположенной параллельно ему.

*В случае возникновения вопросов Вы всегда можете обратиться за консультацией по телефону 8 (800) 302 05 03



ДИЗАЙНЫ ARTPOLE ЗАЩИЩЕНЫ ПАТЕНТАМИ, АВТОРСКИМИ ПРАВАМИ И ОХРАНЯЮТСЯ ЗАКОНОМ. ИЗГОТОВЛЕНИЕ ИЛИ ОБОРОТ КОНТРАФАКТНОЙ ПРОДУКЦИИ ВЛЕЧЕТ ОТВЕТСТВЕННОСТЬ, ПРЕДУСМОТРЕННУЮ ГРАЖДАНСКИМ И УГОЛОВНЫМ ЗАКОНОДАТЕЛЬСТВОМ РОССИЙСКОЙ ФЕДЕРАЦИИ